



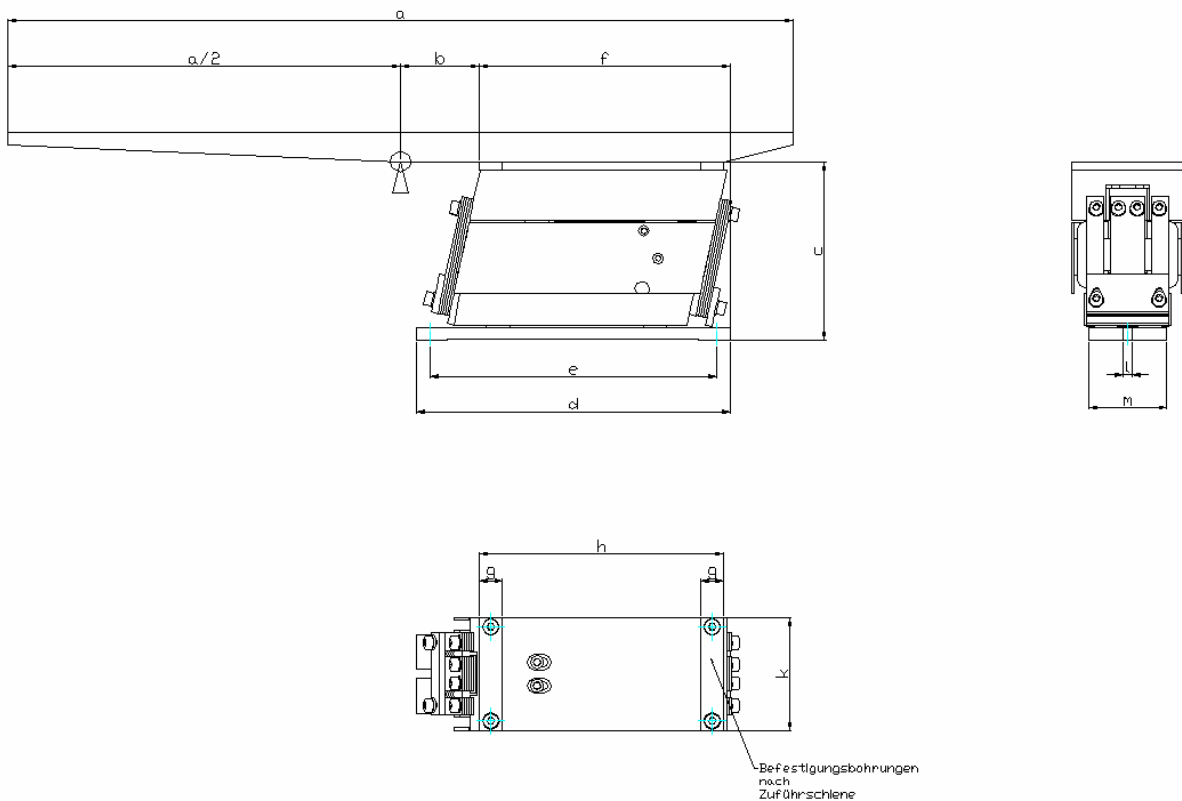
# Hinweise zur Schienengestaltung

KLF 1 | KLF 2 | KLF 2,5

**Schienenmaterial:** Werkzeugstahl z.B. 1.2842  
Wenn möglich gehärtet (=zusätzliche Versteifung)

**Schienengeometrie:** Höhe/Breite 2:1  
Ab einem Verhältnis von 4:1 vergrößern Sie das Maß b um ca. +20mm (siehe Tabelle).

Ab einer Schienenlänge von 500mm sollten die Enden (lt. Skizze) abgeschrägt werden



Typ	Abmessungen: mm											Schienengewicht ±50g
	a	b	c	d	e	f	g	h	k	l	m	
KLF 1	300-500	80-90	94	140	126	109	12	104	50	6,2	35	1 kg
KLF 2	500-1000	50-60	114	200	182	160	15	156	72	6,2	50	2 kg
KLF 2,5	500-1000	50-60	114	200	182	160	15	156	72	6,2	50	2,5 kg



nak automation gmbh  
Tel. +49 (0) 9621 / 9148350  
Fax +49 (0) 9621 / 9163632  
E-Mail: info@nak-automation.de  
http://www.nak-automation.de